

山东海洋冷链发展有限公司

2022 年重大信息公告

一、公司基本情况

1. 中文名称：山东海洋冷链发展有限公司

简 称：山东海洋冷链或海洋冷链

2. 外文名称：SHANDONG OCEAN COLD CHAIN DEVELOPMENT CO., LTD

3. 法定代表人：王宁

4. 注册地址：山东省青岛市黄岛区海景路 298 号

5. 经营范围：一般项目：低温仓储（不含危险化学品等需许可审批的项目）；粮油仓储服务；国际货物运输代理；无船承运业务；装卸搬运；普通货物仓储服务（不含危险化学品等需许可审批的项目）；包装服务；水产品批发；鲜肉批发；水产品零售；国内贸易代理；采购代理服务；销售代理；国内货物运输代理；国际船舶管理业务；国际船舶代理；船舶租赁；船舶设计；船舶制造；船舶销售；制冷、空调设备销售；水上运输设备零配件销售；石油制品销售（不含危险化学品）；润滑油销售；农产品智能物流装备销售；园区管理服务；软件开发；技术服务、技术开发、技术咨询、技术交流、技术转让、技术推广；信息咨询服务（不含许可类信息咨询服务）；供应链管理服务等。（除依法须经批准的项目外，凭营业执照依法自主开展经营活动）许可项目：食品互联网销售（销售预包装食品）；食品互联网销售；食品经营（销售预包装

装食品); 海关监管货物仓储服务(不含危险化学品); 进出口代理; 水路普通货物运输; 国际班轮运输; 国际道路货物运输; 道路货物运输(不含危险货物); 保税物流中心经营; 报关业务; 保税仓库经营; 货物进出口; 技术进出口。(依法须经批准的项目, 经相关部门批准后方可开展经营活动, 具体经营项目以相关部门批准文件或许可证件为准)

6. 办公地址: 山东省青岛市黄岛区海景路 298 号

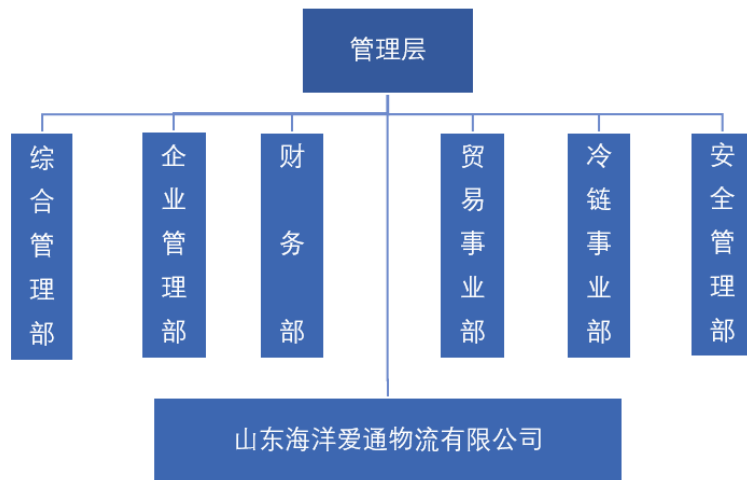
7. 网址: www.sdocc.cn

8. 公司简介:

山东海洋冷链发展有限公司是山东深远海发展有限公司的全资子公司, 成立于 2021 年 1 月, 注册资本金 2 亿元人民币, 注册地为山东省青岛市。

公司与世界 500 强日本伊藤忠商事株式会社实现战略合作, 合资设立山东海洋爱通有限公司, 运营 2.1 万吨冷库, 为客户提供专业的仓储租赁、配送、托管、动态信息管理等“一站式”综合冷链服务。在建全国首支超低温冷藏运输加工船队, 开展海上超低温冷藏运输加工业务, 通过海陆联运方式, 积极探索冷链产业链融合发展模式, 打通从源头到终端的产业链保障体系, 努力打造具有山东省特色的集冷链加工、仓储、配送、销售、供应链金融服务等于一体的现代化冷链企业。

二、公司组织架构



←

三、通过产权市场转让企业产权和企业增资等信息
无

四、企业履行社会责任情况

1. 职工劳动合同的签订、履行等劳动法律法规的遵守和执行情况

根据国家、省、市有关劳动法律法规，认真做好劳动用工管理，全员签订劳动合同，及时续订劳动合同，严格落实相关劳动法律法规，切实保障劳动者合法权益，构建和谐劳动关系。2022年公司未发生违反劳动法律法规的情况。

2. 对外公益活动开展情况

开展“携手做慈善，传播真善美”为主题的“慈心一日捐”活动，累计捐款4600元，为慈善公益事业发展贡献一份力量。

五、年度内发生的重大事项及对企业的影晌

无